

# MANUAL DE NAVEGAÇÃO

website - câmara



## APRESENTAÇÃO

Este é o Manual de Navegação do portal da Câmara Municipal. Tem linguagem simples e é ilustrado para que você, cidadão, possa encontrar as informações desejadas.

Este documento é um ponto de apoio para que o portal cumpra seu objetivo: facilitar o acesso às informações e dar oportunidade para que todos possam acompanhar as contas públicas do Município.

### O PORTAL FOI CONSTRUÍDO CONSIDERANDO:

- ◊ Livre Acesso – Sem necessidade de cadastro prévio ou senha.
- ◊ Interface Intuitiva – Facilidade na navegação do usuário.
- ◊ Transparência das Informações – Integração das receitas e despesas com os sistemas contratados pela Câmara Municipal para administrar os conteúdos, possibilitando a atualização em tempo real.

**Importante:** Baseado nas informações obtidas através das sugestões, questionamentos e dúvidas dos internautas, este Manual poderá sofrer alterações.

## SUMÁRIO

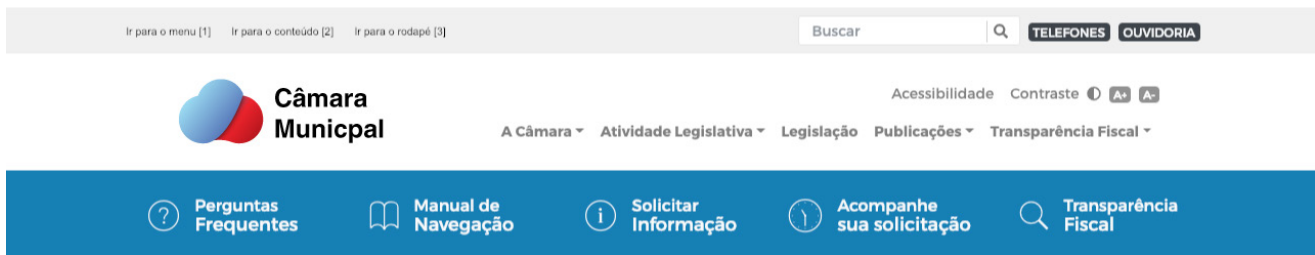
<b>1. PÁGINA INICIAL</b> .....	<b>1</b>
<b>2. CABEÇALHO</b> .....	<b>2</b>
<b>2.1. ÁREA DE ACESSIBILIDADE</b> .....	<b>2</b>
2.1.1. IR PARA O MENU [ 1 ] .....	2
2.1.2. IR PARA O CONTEÚDO [ 2 ] .....	2
2.1.3. IR PARA O RODAPÉ [ 3 ] .....	2
2.1.4. TELEFONE .....	2
2.1.5. OUVIDORIA .....	2
2.1.6. CONTRASTE .....	3
2.1.7. TAMANHO DA FONTE .....	3
2.1.8. ACESSIBILIDADE .....	3
<b>2.2. MENU PRINCIPAL</b> .....	<b>3</b>
2.2.1. LOGOTIPO DA CÂMARA .....	3
2.2.2. A CÂMARA .....	3
2.2.3. ATIVIDADE LEGISLATIVA .....	3
2.2.4. LEGISLAÇÃO .....	3
2.2.5. PUBLICAÇÕES .....	3
2.2.6. TRANSPARÊNCIA .....	4
<b>2.3. LINKS DE ACESSO RÁPIDO</b> .....	<b>4</b>
2.3.1. PERGUNTAS FREQUENTES .....	4
2.3.2. MANUAL DE NAVEGAÇÃO .....	4
2.3.3. SOLICITAR INFORMAÇÃO .....	4
2.3.4. ACOMPANHE SUA SOLICITAÇÃO .....	4
2.3.5. TRANSPARÊNCIA FISCAL .....	4
<b>3. BANNER PRINCIPAL</b> .....	<b>4</b>
<b>4. PARTE CENTRAL</b> .....	<b>5</b>
4.1. NOTÍCIAS .....	5
4.2. ÍCONES DE ACESSO RÁPIDO .....	5
<b>5. BARRA LATERAL</b> .....	<b>6</b>
5.1. BANNERS .....	6
5.2. TEMPO .....	6
5.3. MAIS LIDAS .....	6
<b>6. RODAPÉ</b> .....	<b>6</b>
6.1. ACESSIBILIDADE .....	6
6.2. INFORMAÇÕES ADICIONAIS .....	7
6.3. LINKS ÚTEIS .....	7
6.4. COPYRIGHT .....	7
<b>7. TRANSPARÊNCIA FISCAL</b> .....	<b>7</b>
<b>8. CONSIDERAÇÕES FINAIS</b> .....	<b>8</b>

## 1. PÁGINA INICIAL

É composta por Cabeçalho, Banner Principal, Parte Central, Barra Lateral e Rodapé. Cada elemento será descrito no decorrer deste documento.

The screenshot displays the homepage of the Câmara Municipal website. At the top, there is a header with a search bar, navigation links for 'TELEFONES' and 'OUVIDORIA', and the 'Câmara Municipal' logo. Below the header is a blue navigation bar with icons and labels for 'Perguntas Frequentes', 'Manual de Navegação', 'Solicitar Informação', 'Acompanhe sua solicitação', and 'Transparência Fiscal'. The main content area features a large banner with a photo of the Câmara Municipal building and a 'Notícia Exemplo 4' dated 11.01.2019. Below the banner is a 'NOTÍCIAS' section with a grid of news items, including 'Notícia Exemplo 6', 'Notícia Exemplo 5', 'Notícia Exemplo 3', and 'Notícia Exemplo 1'. To the right of the news grid is a sidebar with links for 'Acesso à informação e-SIC', 'Portal da Transparência', 'Portal da Transparência GOVERNO FEDERAL', and 'Licitações'. Below the news grid are three service tiles: 'Perguntas Frequentes', 'Central de Licitações', and 'Ouvidoria'. A weather widget for João Pessoa - PB is also present. At the bottom, there is a 'MAIS LIDAS' section with more news items. The footer contains contact information for the Câmara Municipal, a grid of service links (A Câmara, Atividade Legislativa, Mídias, Publicações, and Transparência Fiscal), and a copyright notice for 2019.

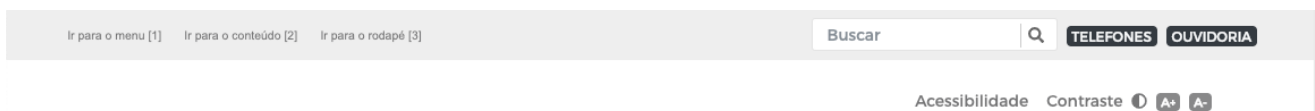
## 2. CABEÇALHO



Este é um elemento presente em todas as telas do portal e, através dele, podemos acessar os seguintes recursos: Área de Acessibilidade, Menu Principal e Links de Acesso Rápido.

### 2.1. ÁREA DE ACESSIBILIDADE

Apresenta atalhos de navegação padronizados e a opção para alterar o contraste. Essas ferramentas estão disponíveis em todas as páginas do portal.



#### 2.1.1. IR PARA O MENU [ 1 ]

Redireciona a página para o menu do site.

#### 2.1.2. IR PARA O CONTEÚDO [ 2 ]

Redireciona a página para o conteúdo.

#### 2.1.3. IR PARA O RODAPÉ [ 3 ]

Redireciona a página para o rodapé do site.

#### 2.1.4. TELEFONE

Lista os telefones úteis para o cidadão.

#### 2.1.5. OUVIDORIA

Fornecer dados como telefone, e-mail e horário de expediente, além de um formulário para entrar em contato com a Câmara Municipal.

## 2.1.6. CONTRASTE

Permite ao usuário alternar a visibilidade do site, garantindo a acessibilidade em alto contraste.

## 2.1.7. TAMANHO DA FONTE

Permite aumentar ou diminuir o tamanho da fonte.

## 2.1.8. ACESSIBILIDADE

Permite acesso a página de Acessibilidade, onde se encontra mais informações sobre este recurso.

## 2.2. MENU PRINCIPAL

Este é o principal elemento responsável pela navegação no portal e está disponível em todas as suas páginas. Ele é composto pelos seguintes itens: “Logotipo da câmara”, “A Câmara”, “Atividade Legislativa”, “Legislação”, “Publicações” e “Transparência”.



Câmara  
Municipal

Acessibilidade Contraste   

A Câmara ▾ Atividade Legislativa ▾ Legislação Publicações ▾ Transparência Fiscal ▾

### 2.2.1. LOGOTIPO DA CÂMARA

Retorna à página inicial.

### 2.2.2. A CÂMARA

Contém subitens que fornecem informações sobre a Cidade.

### 2.2.3. ATIVIDADE LEGISLATIVA

Apresenta subitens que fornecem informações sobre a Câmara Municipal.

### 2.2.4. LEGISLAÇÃO

Dá acesso a página com categorias das leis publicadas no portal.

### 2.2.5. PUBLICAÇÕES

Exibe subitens que proporcionam o acesso aos documentos publicados de forma categorizada.

## 2.2.6. TRANSPARÊNCIA

Fornece subitens do portal da transparência.

## 2.3. LINKS DE ACESSO RÁPIDO

Links úteis que para um acesso rápido a recursos do portal.

 Perguntas Frequentes

 Manual de Navegação

 Solicitar Informação

 Acompanhe sua solicitação

 Transparência Fiscal

### 2.3.1. PERGUNTAS FREQUENTES

Visualiza respostas às perguntas mais frequentes da sociedade.

### 2.3.2. MANUAL DE NAVEGAÇÃO

Dá acesso ao manual de navegação do site.

### 2.3.3. SOLICITAR INFORMAÇÃO

Apresenta os dados necessários para realizar o pedido de informação de forma presencial e um formulário para efetuar a requisição on-line.

### 2.3.4. ACOMPANHE SUA SOLICITAÇÃO

Página de apoio ao acompanhamento de sua solicitação.

### 2.3.5. TRANSPARENCIA FISCAL

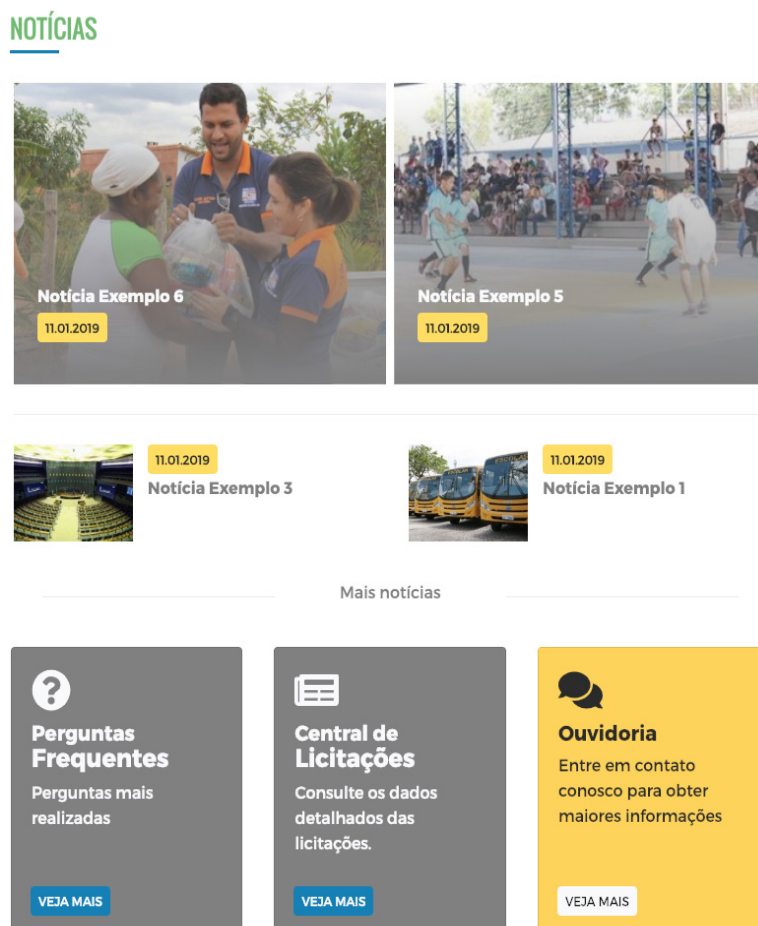
Este item garante ao cidadão o acesso à transparência da gestão fiscal, direcionando o usuário à página “Transparência Fiscal” a qual será explicada posteriormente neste documento.

## 3. BANNER PRINCIPAL



Exibe, em forma de slides, as notícias em destaque.

## 4. PARTE CENTRAL



Exibe o conteúdo individual de cada página e, na página inicial, é exibida as seguintes áreas: “Notícias” e “Ícones de Acesso Rápido”

### 4.1. NOTÍCIAS

Contém uma listagens das notícias mais recentes.

### 4.2. ÍCONES DE ACESSO RÁPIDO

Links úteis que para um acesso rápido a recursos do portal.



## 5. BARRA LATERAL

A barra lateral é composta pelos seguintes itens: “Banners”, “Tempo” e “Mais Lidas”.

### 5.1. BANNERS

É um conjunto de links úteis que garantem um acesso rápido a recursos externos ou do próprio portal.

### 5.2. TEMPO

Fornecer informações sobre o clima/tempo do município.

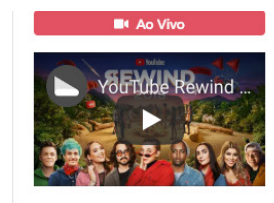
### 5.3. MAIS LIDAS

Disponibiliza uma lista com as notícias mais lidas.

## 6. RODAPÉ

Disponível em todas as páginas do portal, sendo composto por quatro elementos, são eles: **Acessibilidade**, **Informações Adicionais**, **Links Úteis** e **Copyright**.

### 6.1. ACESSIBILIDADE



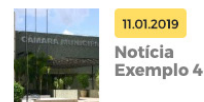
**Tempo**

João Pessoa - PB

Min 23°C **27°** Máx 31°C

☁ Parcialmente nublado

#### MAIS LIDAS



<p><b>Câmara Municipal</b></p> <p>Rua Marechal Deodoro, 10, Centro João Pessoa / PB - CEP: 00000-000</p> <p>(00) 00000-0000 (00) 00000-0000</p> <p>Segunda à Sexta: De 07:30hs às 13:30hs</p>	<p><b>A Câmara</b></p> <p>História Localização Vereadores Mandatos</p> <p><b>Publicações</b></p> <p>Documentos Manuais</p>	<p><b>Atividade Legislativa</b></p> <p>Agenda Pauta do Dia Requerimentos Atas e Pontos de Frequência</p> <p><b>Transparência Fiscal</b></p> <p>Glossário Relatório Estatístico</p>	<p><b>Mídias</b></p> <p>Notícias Sessões</p>
---	--	--	--

Copyright © 2019 Câmara Municipal. Todos os direitos reservados. [SUBIR](#)

## 6.2. INFORMAÇÕES ADICIONAIS

Informa o endereço, contato e expediente da Câmara Municipal.

## 6.3. LINKS ÚTEIS

Concede acesso a recursos do portal.

## 6.4. COPYRIGHT

Exibe as informações de Copyright do Portal da Câmara Municipal.

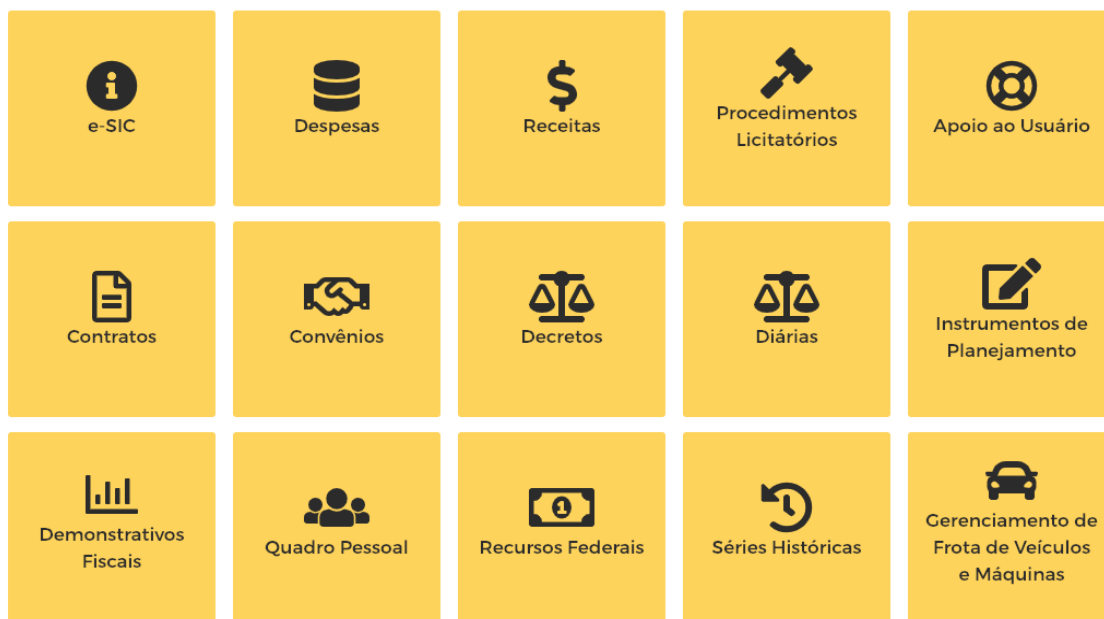
## 7. TRANSPARÊNCIA FISCAL

Em atendimento à Lei Complementar Federal nº 131/2009, popularizada como Lei da Transparência, a Câmara Municipal preparou a página “Transparência Fiscal” para conferir visibilidade às suas ações.

A Transparência Fiscal é um importante instrumento de controle. Trata-se de uma ferramenta que atua como um canal de comunicação com o cidadão, posto que viabiliza uma maior vigilância e participação popular, disponibilizando informações sobre as execuções orçamentárias e financeiras municipais e garantindo o acompanhamento da aplicação dos recursos públicos.

Início / Transparência Fiscal

### TRANSPARÊNCIA FISCAL



## 8. CONSIDERAÇÕES FINAIS

O objetivo deste Manual de Navegação é apresentar e exemplificar as principais ferramentas do Portal da Câmara Municipal para conferir uma maior experiência de utilização. Em caso de inconformidade entre as informações do Manual e as do Portal, ou em caso de necessidade de informações que não encontrem-se no Portal, o usuário pode utilizar o recurso “Ouvidoria”(Item 2.1.5) ou “Solicitar Informação” (Item 2.3.3).